

ΒΙΟΛΕΤΑ



ΒΙΟΛΕΤΑ: Είναι ένα μικρό φυτό, φυλλοβόλο, που ζει δύο και περισσότερα χρόνια. Ανήκει στην οικογένεια «σταυρανθή». Την καλλιεργούμε στους ανθόκηπους μας για τα ωραία μυρωδάτα άνθη της.



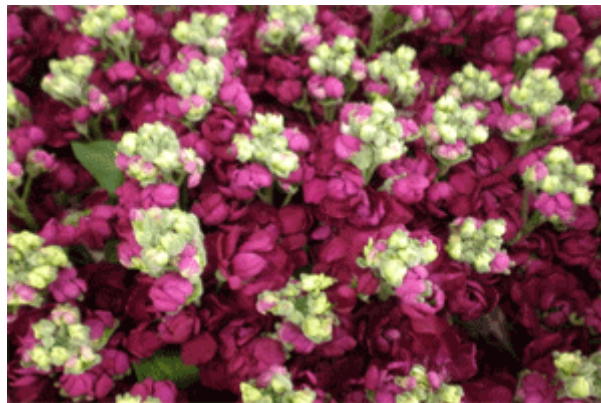
1) **Η ΡΙΖΑ** της είναι αποψιλωμένη με πολλά παράρριζα που μπαίνουν αρκετά βαθιά στο χώμα. Έτσι το φυτό στηρίζεται καλά και παίρνει από το χώμα την τροφή και την υγρασία του.

2) **Ο ΒΛΑΣΤΟΣ** της βιολέτας φτάνει σε ύψος 40-50 εκ. και στη βάση του είναι αποξυλωμένος και χωρίς φύλλα. Στο κέντρο έχει ψίχα και διακλαδίζεται σε μικρότερους βλαστούς.

3) ΤΑ ΦΥΛΛΑ της είναι άμισχα, απλά μακρόστενα σαν λόγχες. Έχουν χρώμα σταχτοπράσινο και η επιφάνειά τους είναι χνουδωτή. Έτσι δεν εξατμίζει πολύ νερό και αντέχει και σε ξερά εδάφη.

4) ΤΑ ΑΝΘΗ της βιολέτας βγαίνουν την άνοιξη στις άκρες των βλαστών και σχηματίζουν μπουκετάκια. Αποτελούν ταξιανθία, σαν τσαμπί σταφυλιού. Το καθένα στηρίζεται σε μακρύ ποδίσκο. Τα πέταλα σχηματίζουν σταυρό κι έχουν διαφορετικά χρώματα. Η επικονίαση γίνεται από τα έντομα που τα προσελκύουν το χρώμα και το νέκταρ των λουλουδιών της.

5) Ο ΚΑΡΠΟΣ της είναι μία μακρόστενη κάψα σαν του φασολιού μονόχρωμη, που περιέχει περισσότερα από 60 αυγουλωτά σπέρματα. Όταν ωριμάσει τελείως ο καρπός, σκίζεται σε τρεις μεριές και πετάει τα σπέρματα σε απόσταση 3μ. Καρπό βγάζουν μονάχα οι μονές βιολέτες όχι οι διπλές. Ο καρπός της λέγεται κεράτιο.



Η βιολέτα πολλαπλασιάζεται με σπέρματα και με μοσχεύματα. Σπέρνουμε το φθινόπωρο τα σπέρματα σε καλοκοπρισμένα σπορεία με αφράτο χώμα και τα ποτίζουμε συχνά. Οι σπόροι φυτρώνουν σε λίγες ημέρες. Όταν τα φιντανάκια αποκτήσουν 5-6 φύλλα τα μεταφυτεύουμε στο οριστικό τους μέρος.



Η βιολέτα είναι καλλωπιστικό φυτό. Μας δίνει τα ωραία αρωματικά και πολύχρωμα άνθη της. Η ρίζα της έχει μια ουσία, που λέγεται βιολίνη. Από αυτή βγάζουν φάρμακο για να προκαλεί εμετό. Αλλά και από τα άνθη της κατασκευάζουμε φάρμακα και σιρόπια για διάφορες αρρώστιες: βρογχίτιδα, συνάχι, κ.ά. Τα άνθη της, επίσης χρησιμοποιούνται στην αρωματοποιία, τη ζαχαροπλαστική και την ποτοποιία.

ΔΗΜΗΤΡΑ ΚΑΡΑΛΗ
ΟΜΑΔΑ: ΑΧΙΛΛΕΥΣ